

POMPE À CHALEUR VESUVIO STANDARD

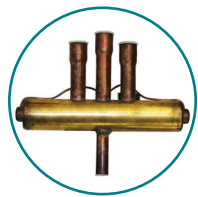
FICHE TECHNIQUE - INFORMATION À L'ACHAT 1/2

+ PRODUIT

- Réversible CHAUD / FROID
- Lors de fortes chaleurs, le mode froid :
 - Maintient la température pour un confort accru des baigneurs.
 - Limite l'altération des revêtements.
 - Assure une désinfection optimale.



OPTION
Coffret PAC



Fonctionnement en mode 'froid' et dégivrage par vanne 4 voies Saginomiya, pour un fonctionnement optimisé et une plage d'utilisation élargie.

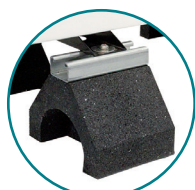


Carénage ABS anti-corrosion monté sur châssis métallique

Afficheur



OPTIONS



Pieds auto-stables anti-vibration



Pieds support anti-vibration



Kit BY PASS 50

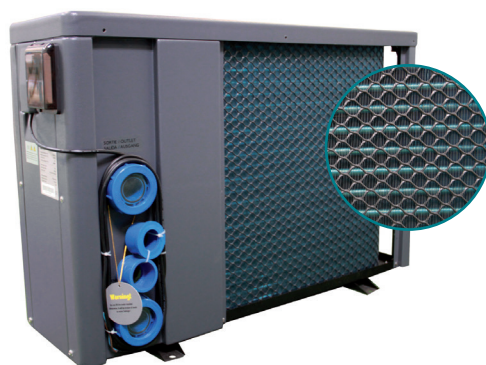


Kit BY PASS 32/38



FACEARRIÈRE

Sortie arrière par 2 raccords union en Ø 50



- Ailettes anti-corrosion traitées blue fin
- Repousse l'eau
- Accélère le dégivrage

STATION
TECHNIQUE

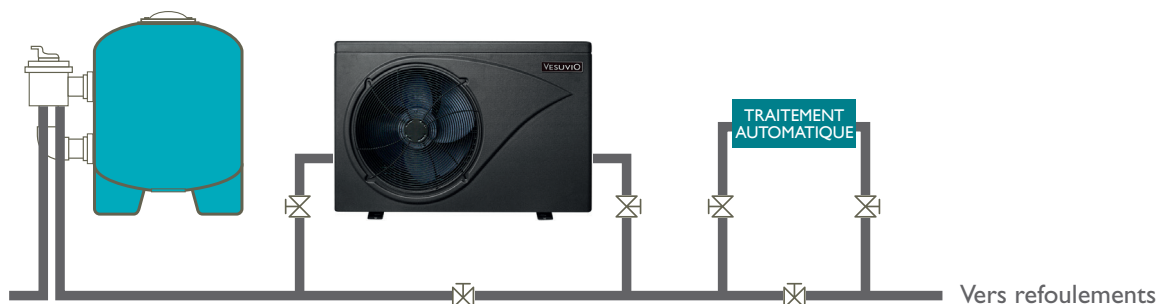
Nous contacter pour plus de renseignements



POMPE À CHALEUR VESUVIO STANDARD

FICHE TECHNIQUE - INFORMATION À L'ACHAT 2/2

• SCHÉMA DE PRINCIPE



Référence	STANDARD			
	VES06R	VES08R	VES10R	VES12R
Volume bassin recommandé zone A France (m ³)	15 ^(l) - 25 ^(lb)	20 ^(l) - 40 ^(lb)	30 ^(l) - 50 ^(lb)	35 ^(l) - 60 ^(lb)
Volume bassin recommandé zone B France (m ³)	10 ^(l) - 20 ^(lb)	15 ^(l) - 30 ^(lb)	20 ^(l) - 40 ^(lb)	25 ^(l) - 50 ^(lb)
Volume bassin recommandé zone A Allemagne (m ³)	20 ^(lb)	30 ^(lb)	35 ^(lb)	45 ^(lb)
Volume bassin recommandé zone B Allemagne (m ³)	10 ^(lb)	20 ^(lb)	25 ^(lb)	35 ^(lb)
Plage de fonctionnement eau (°C)	+5° à +35°			
Plage de fonctionnement air (°C)	+0° à +43°			
Capacité de chauffage (kW) (air 26°C, eau 26°C)	6	7,5	9,6	12
C.O.P (air 26°C, eau 26°C)	5,5	5,3	5,7	5,6
Capacité de chauffage (kW) (air 15°C, eau 26°C)	3,9	5	6,5	8,6
C.O.P (air 15°C, eau 26°C)	4,2	4	4,3	4,3
Capacité de refroidissement (kW) (air 35°C, eau 28°C)	2,8	4,1	5,4	6,8
Débit recommandé (m ³ /h)	2 - 3	3 - 4	4 - 6	4,5 - 6,5
Puissance nominale (kW)	0,8	1,3	1,5	1,9
Alimentation électrique (Protection de la ligne par disjoncteur courbe D à prévoir)	220 / 240V - 1Ph / 50Hz			
Courant nominal (A)	3,5	5,2	6,5	8
Gaz	R32			
Compresseur	Rotatif			
Détente	Capillaire			
Pression acoustique dB(A) à 10m	28,5	28,6	28,8	29,5
Raccords hydroliques entrée-sortie (mm)	50			
Dimensions produit hors tout (mm)	800x312x558	800x312x558	961x312x658	961x312x658
Dimensions packaging (mm)	880x365x600	880x365x600	1040x365x700	1040x365x700
Poids net produit / Brut (kg)	38 / 45	42 / 49	55 / 63	70 / 80

PRODUITS COMPLÉMENTAIRES

Kit By-Pass 50 (à monter) ref. 105036
Kit By-Pass 32/38 (à monter) ref. 101642
Sachets de 4 pieds support anti-vibration ref. 105678
4 Pieds auto-stables anti-vibrations ref. 105463
Kit By-Pass 63 (à monter) ref. BP60

COMPOSITION DU COLIS

1 pompe à chaleur avec panneau de commande digital
2 raccords union ø50
1 drain pour condensats
1 notice

VOTRE REVENDEUR CONSEIL :